

Kontraktmodeller, Nye Veier's tanker

NADim 2017, 30. november

Per Qvalben



Vi bygger
gode veier
raskt og
smart



forny
forbedrer
forsikrer



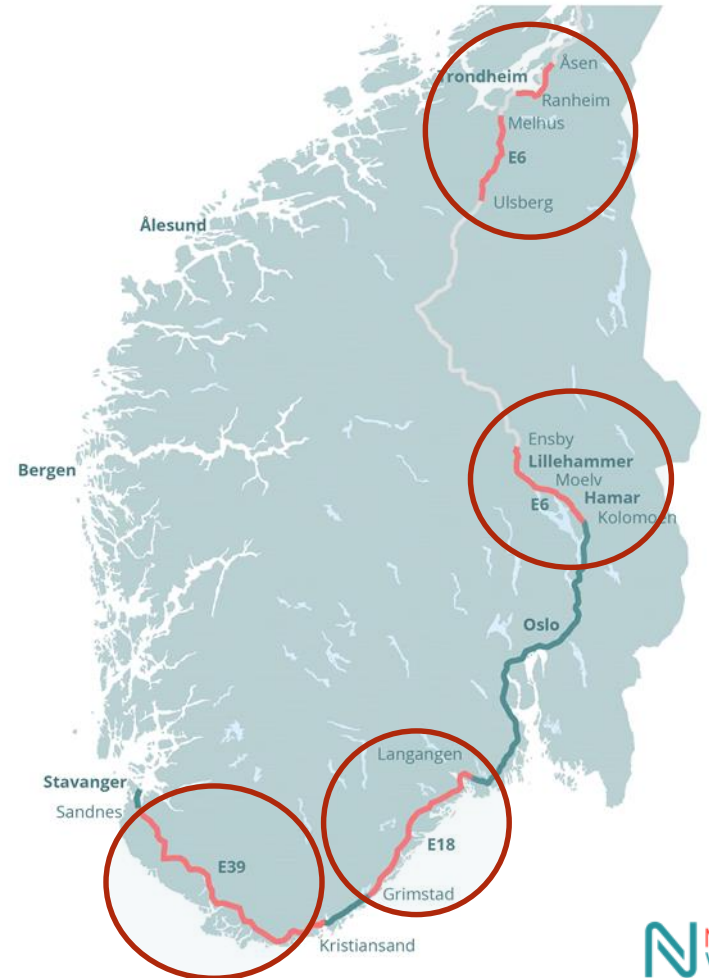
Verdier

fornyer - forbedrer - forsikrer



Nye Veier AS

- I drift fra 1. januar 2016
- Statlig selskap heleid av Samferdselsdepartementet
- Hovedkontor i Kristiansand
- Fire utbyggingsområder
 - E6 Trøndelag
 - E6 Mjøsregionen,
 - E18 Langangen-Grimstad,
 - E39 Kristiansand-Sandnes
- En slank og effektiv byggherreorganisasjon
- 122 fast ansatte
- Oppstartsporteføljen:
530 km (firefelt), 148 mrd, 20 års byggetid



Prioritering etter samfunnsøkonomisk lønnsomhet

Tydlig oppdrag

Helhetlig og kostnadseffektiv utbygging og drift av trafikksikre hovedveier

- Mer veg for pengene

- Tilleggsvurderinger
 - Netto ringvirkninger
 - Trafikksikkerhet
 - Samfunnssikkerhet
 - Hensyn til helhetlig utbygging



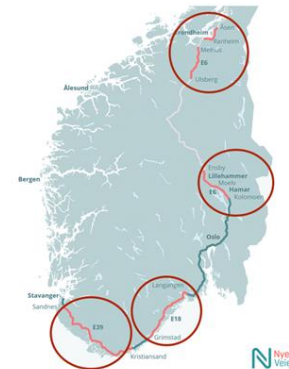
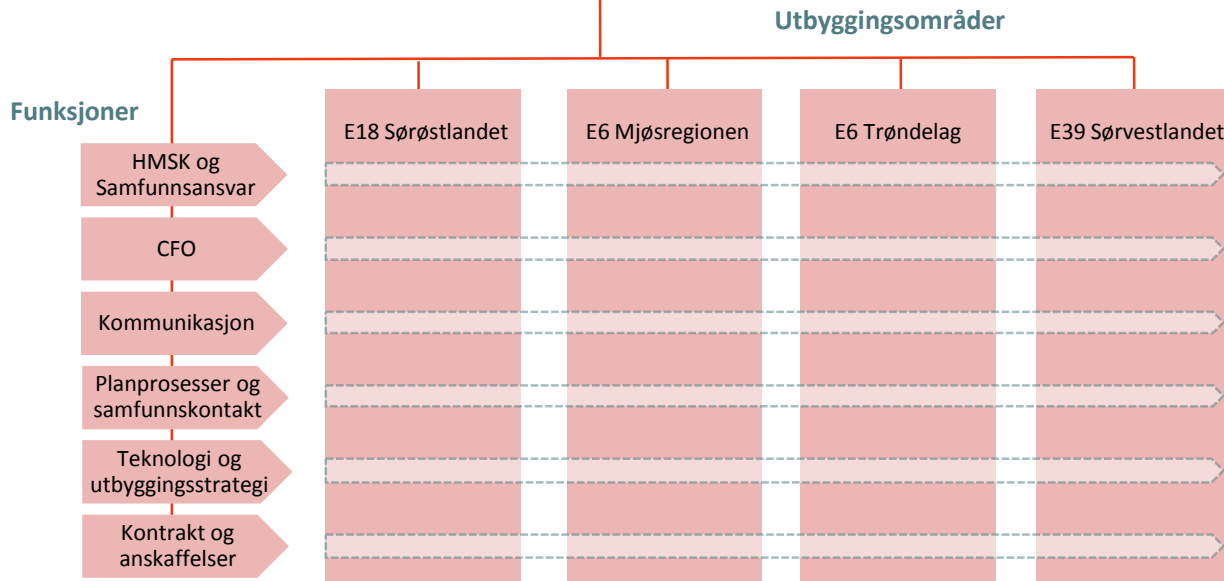
Matriseorganisasjon



Organisert med fokus på **verdiskaping** i prosjektene, med en sterk faglig organisasjon som bistår prosjektene på tvers



Standardisere prosjektgjennomføringen



Strengt krav til HMS, etikk og samfunnsansvar

- Samarbeid med A-krimsentre (Økokrim, Skattemyndigheter, Arbeidstilsynet m.fl.).
 - 50 % faglært arbeidskraft
 - Egne ansatte i minst 25% av timeverkene
 - 7 % lærlinger
 - Krav om HMS-kort fra dag én
 - LO-koordinator
 - Krav til lønns- og arbeidsvilkår
 - 2 nivå på underleverandører
 - Språkkrav
-
- Elektroniske tennsatser til sprengningen



40 AF-lærlinger i sving på Nye Veier-prosjekt

Lærlingklausulen til Nye Veier trekkes frem som en hovedårsak til at antallet anleggslærlinger er på vei opp.

annonse

Klimaansvar

Nye Veier støtter ambisjonene i etatenes NTP-forslag (2018-2029)

NTP- mål og mulige tiltak

- Utslippene **fra bygging** av infrastruktur skal reduseres med **40 % innen 2030**
 - Henger sammen med konstruksjoner og valg i planleggings- og anleggsfasen.
- Utslippene **fra drift og vedlikehold** skal reduseres med minst **50 % innen 2030**
 - Handler i stor grad om drivstoff og energibehov og valg i planleggings- og anleggsfasen



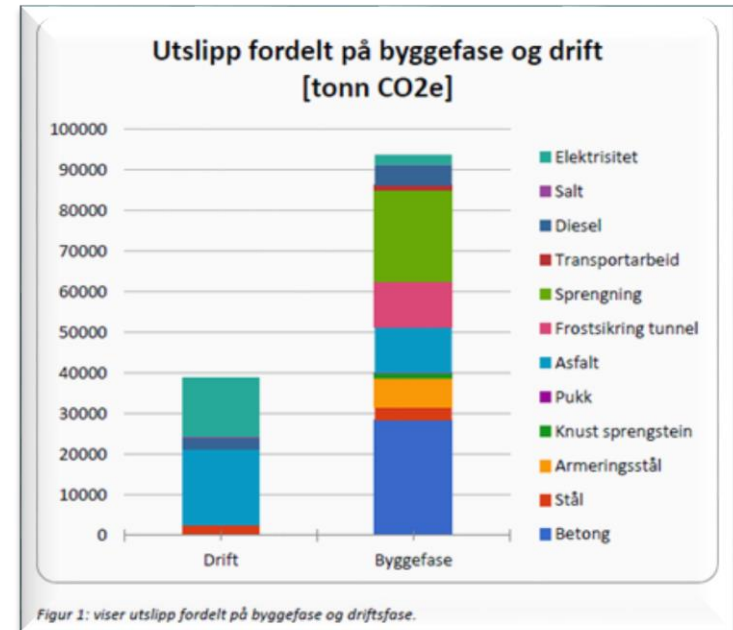
Klimaansvar

Hvordan nå målene i 2030?



Virkemidler ved bygging, drift og vedlikehold

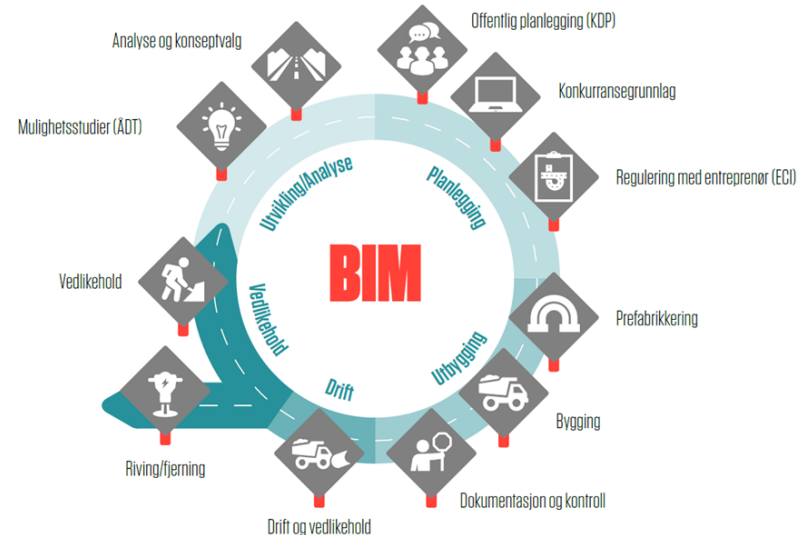
- Materialer og materialmengder
- Tekniske løsninger
- Utskiftingstakt
- Levetidsbetraktninger
- Masseflytting / terrenginngrep
- Elektrifisering
- Valg av drivstoff
- Nullutslippsteknologi



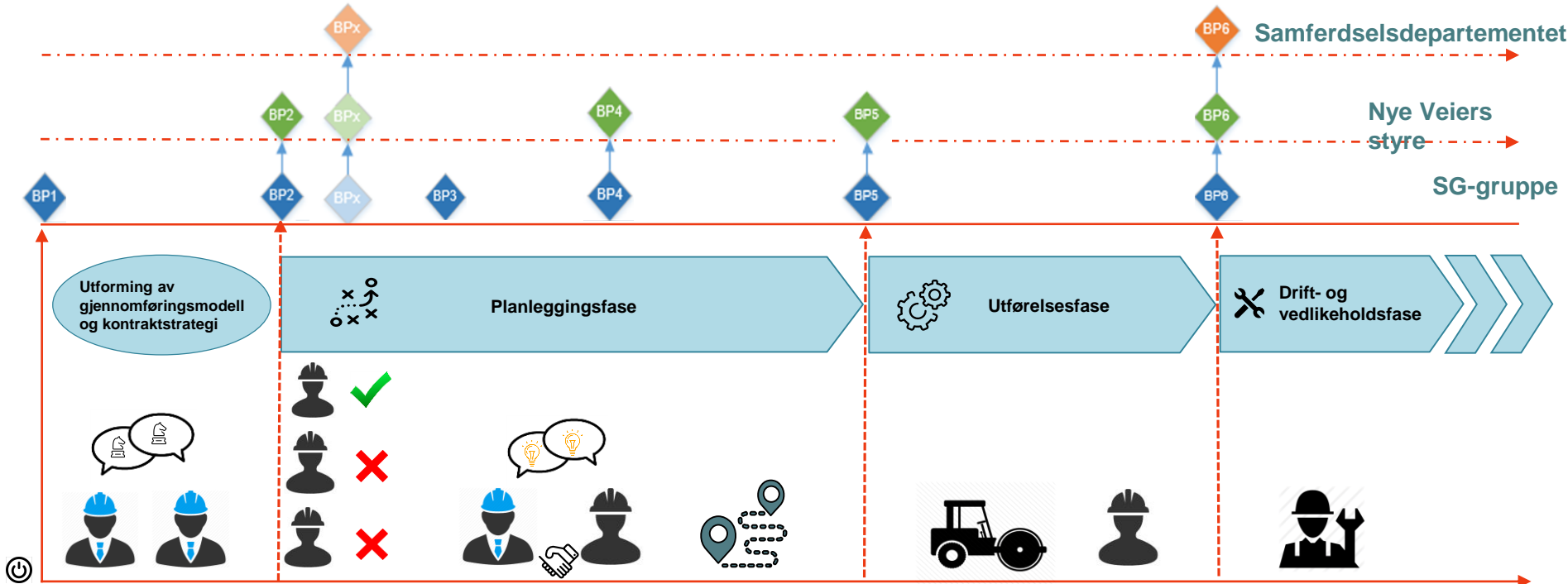
Digitalisering - Smartere deling av informasjon for gode beslutninger

Modellbasert planlegging og utførelse

- Effektiv prosjektstyring
 - Samhandling*
 - Åpenhet*
 - Bedre informasjonsflyt*
- Bedre kvalitet
 - Alle fag i samme modell*
 - Avvikshåndtering i modell*
 - Maskinstyring i produksjon*
 - Simulering arbeidsprosesser og logistikk*
- Enklere rapportering
 - spøringer fra modell*
 - HMS, YM, Økonomi, Fremdrift*
- Oppdatering i driftsfasen
 - Inspeksjoner*
 - Oppfølging*
 - Logging*



Prosjekteierstyringsmodell



Prestasjonsinnkjøp - Best Value Procurement (BVP)

- Sikrer **tidlig involvering** og ansvarliggjøring av leverandøren.
- Fokuserer på hvordan tilbyder vil kunne forebygge **byggherrens risiko**
- Ser på **hvorfor** tilbyder velger foreslåtte **tiltak**.
- Velger tilbyder som best **bidrar til å nå** byggherrens **overordnede mål**.
- **Begrenser tidsbruken** ift evaluering.
- **Byggherren tenker totalomfanget** av prosjektet– byggherrens makspris.



Intervjusituasjon – Rugtvedt – Dørdal m/båndopptaker som blir en del av kontrakten

Best Value handler om å redusere risiko og øke prestasjonene

- Evaluering av tilbydere ut fra følgende kriterier:
 - Prestasjonsbegrunnelse – 25%
 - Risikovurdering – 15%
 - Tilleggsverdi – 10%
 - Intervju med nøkkelpersonell – 25%
 - Tilbudssum – 25%

Fokus på å **finne den ekspert**en som kan hjelpe oss best til å **nå målene** og **redusere vår risiko**

Intervjusituasjon
Arnkvern-Moelv
m/båndopptaker
som blir en del av
kontrakten



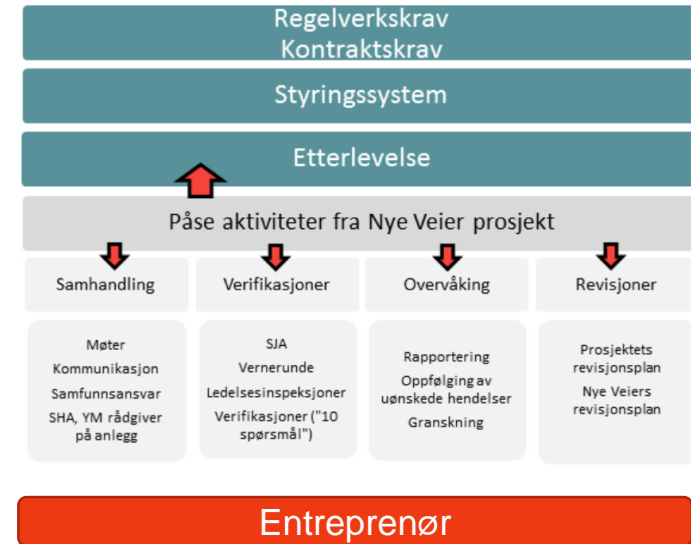
Kvalitetskrav

- Høy kvalitetsstandard på vårt arbeid
- Krever det samme av våre kontraktører og entreprenører
- Arbeide proaktivt
- Kontinuerlig forbedring i vårt daglige virke



Oppfølging i prosjekt

- Risikostyrt kontroll og oppfølging
- Samhandling, Verifikasjon, Overvåking, Revisjon
- Kontrollplaner
 - Lovpålagte kontroller
 - Risikovurdering
 - Stikkprøver
- Avvikshåndtering & Rapportering
- Oppnådd kvalitet er forutsetning for utbetaling
- Erfaringsoverføring via fagnettverk



Oppfølging i prosjekt

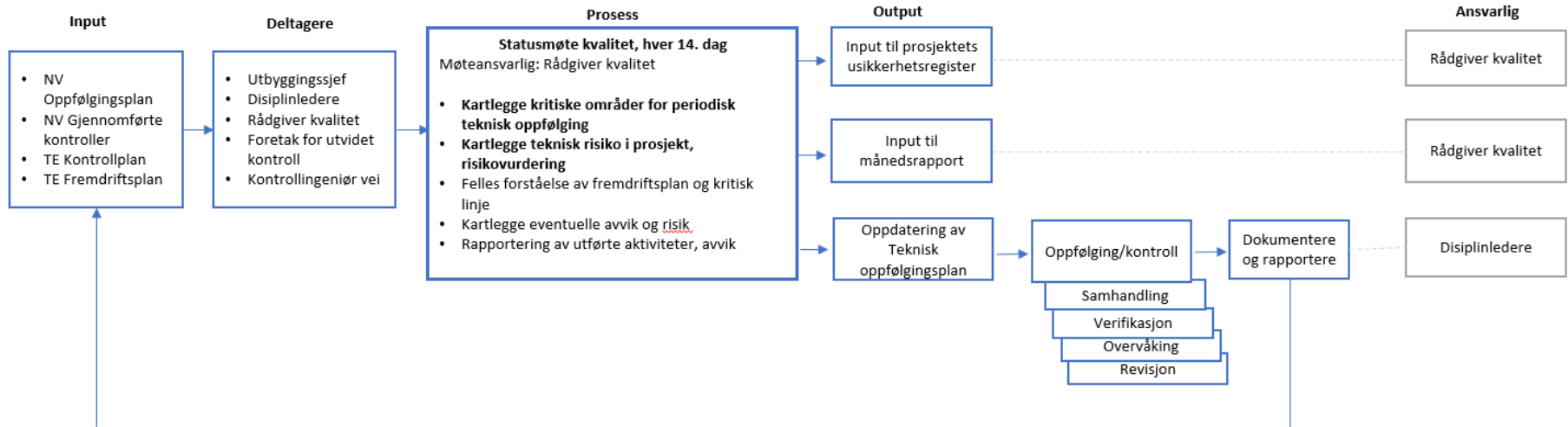


Prosess for oppfølging av teknisk kvalitet

Generelt



Prosjektspesifikt



Teknisk oppfølgingsplan

Legger til aksjoner

Objekt: Generelt (2)

Objekt: P02.02.01 Grenstøl overgangsbru: E10-K41 (10)

Fag: Konstruksjon

Oppfølgingsområde: Spennarmering og injeksjon

Legge til ny oppfølging

Metodikk	Tilordnet til	Element	Dato planlagt	Status	Ny oppfølging			
Verifikasjon	<input type="checkbox"/> Knut Vegard Egge	Fundament	5 dager fra nå	Aktiv	+			
2 - Middels [5-25%]	Absolutt krav	NS-EN 13670 kap. 8	okumentleveranse fra entreprenør, samt entreprenørens kvalitetskontroll	1 prøve pr. konstruksjon	Disiplinleder konstruksjon	Ingen merknad	Aktiv	+
1 - Liten (<5%)	Absolutt krav	NS-EN 13670, R762 og innternforskrift 1731. kap. 6	Sjekklist. Sertifikat fra leverandør jern leverandør. Armeringsstoler.	20% av viktige konstruksjonsdeler	Disiplinleder konstruksjon	Ingen merknad	Aktiv	+
2 - Middels [5-25%]	Absolutt krav	NS-EN 13670 kap. 10	All dokumentleveranse fra entreprenør, samt entreprenørens kvalitetskontroll	20% på innlevert dokumentasjon	Disiplinleder konstruksjon	Ingen merknad	Aktiv	+
2 - Middels	Absolutt		All dokumentleveranse	1 prøve pr	Disiplinleder	Ingen		

Tema og sted

Risikovurdering

Beskrivelse av krav

Frekvens og ansvarlig i NV

Pågående veiprosjekter E18

E18 TVEDESTRAND-ARENDAL

Totalentreprenør: AF Gruppen

Oppstart 2017 / Ferdigstillelse 2019

E18 RUGTVEDT – DØRDAL

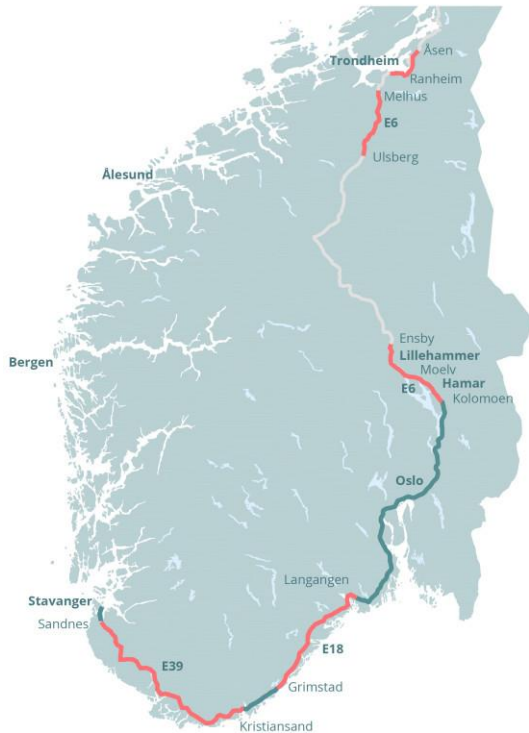
Totalentreprenør: Hæhre Entreprenør AS

Oppstart 2017 / Ferdigstillelse 2019

E18 KJØRHOLT OG BAMBLE TUNNELER

Hovedentreprenør: Hæhre Entreprenør AS

Oppstart 2017/ Ferdigstillelse 2018



Pågående veiprosjekter E6 Mjøsregionen

E6 KOLOMOEN-ARNKVERN

Totalentreprenør: Hæhre Entreprenør AS

Oppstart 2017 / Ferdigstillelse 2020

E6 ARNKVERN-MOELV

Totalentreprenør: Veidekke Entreprenør AS

Oppstart 2017 / Ferdigstillelse 2021



Kommende veiprosjekter (prioriterte strekninger)

E39 KRISTIANSAND VEST – MANDAL ØST

Totalentreprise

Konkurransегjennomføring: BVP

Status: Lyses ut på nytt

E6 RANHEIM-ÅSEN

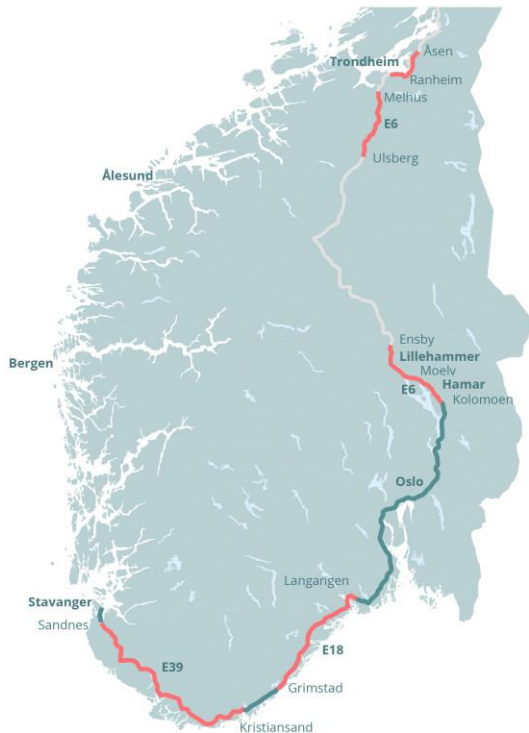
Totalentreprise med integrert samhandling

Prekvalifisering Desember 2017

E39 MANDAL ØST – MANDAL BY

Totalentreprise med integrert samhandling

Prekvalifisering Desember 2017





Vi bygger
gode veier
raskt og
smart



forny
forbedrer
forsikrer

