

# Bestandighet og homogenitet. Hvordan skal bestillingen se ut.



Kenneth Olsson

Skanska Teknik, Väg & Asfalt

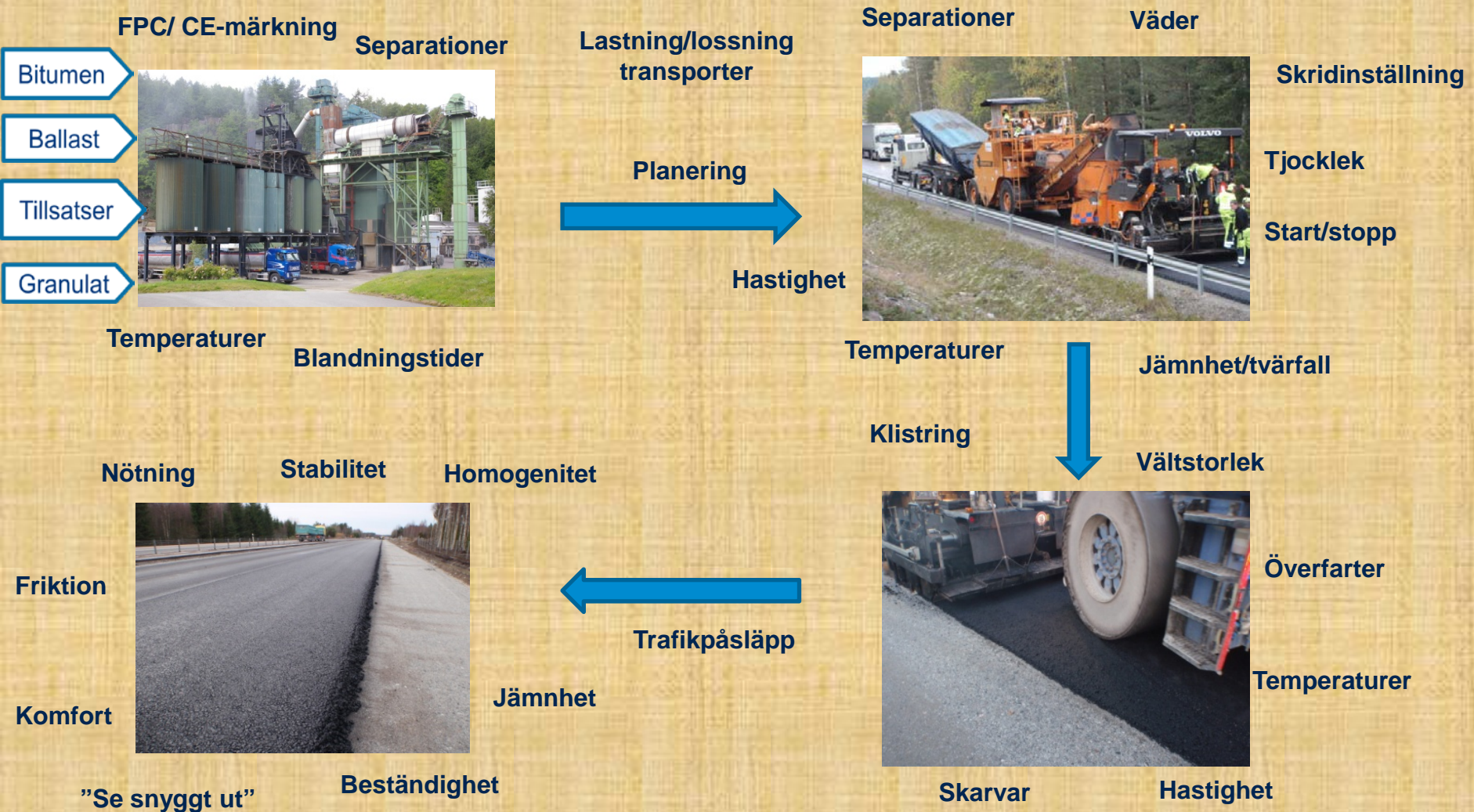
Lägsta pris gäller nästan alltid för att erhålla kontraktet men man kan ställa olika krav:

- 1) Receptbaserade kontrakt med utförandekrav
- 2) Funktionsbaserade krav på asfaltbeläggningar med utförandekrav
- 3) Blandning mellan 1 och 2
- 4) Funktionsbaserade kontrakt med krav på vägyta





# Kvalitetskedjan: Asfalt



**Hur skall beställning se ut för  
homogenitet och beständighet ?**

# Yrkeskompetens och motivation



## Yrkesutbildningar

- ✓ Beställar-rollen
- ✓ Produktionsledar-rollen
- ✓ Asfaltmaskinist
- ✓ Väلتförare
- ✓ Laboranter
- ✓ Etc etc...

## Motivation

- ✓ Säker arbetsplats
- ✓ Arbetstider
- ✓ Rätt maskiner och utrustning
- ✓ Etc etc...

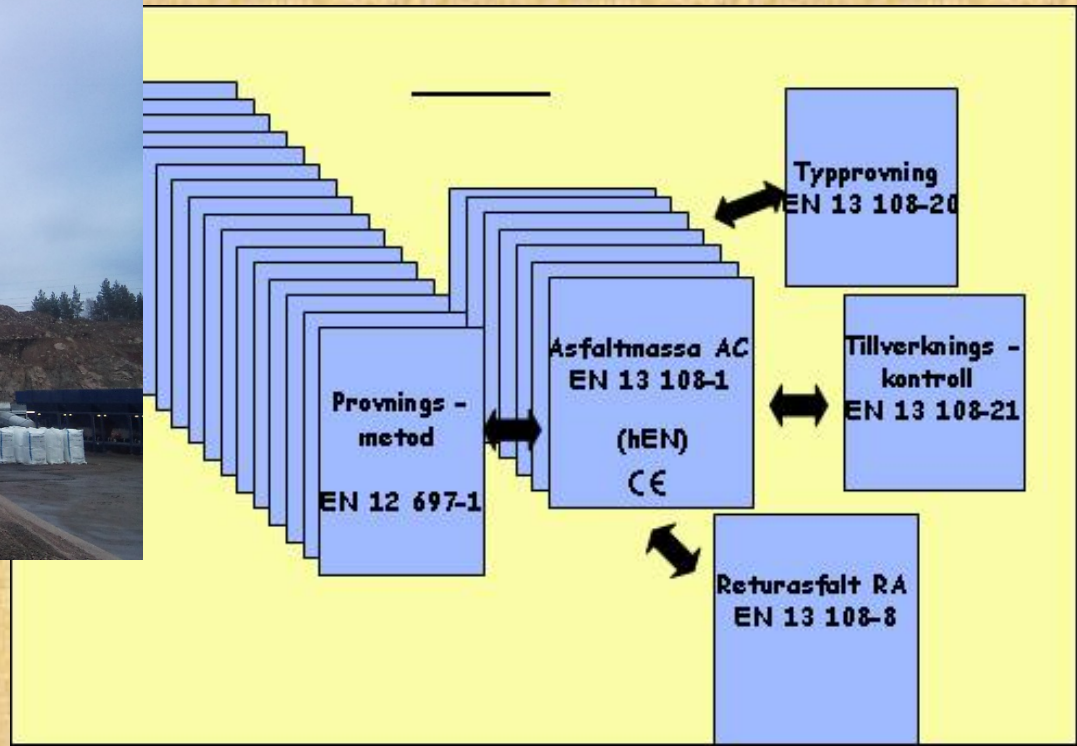


Bra information/utbildnings-material:

Projektet Varige Veier är ett utmärkt exempel



# Deklaration av asfaltmassa – CE+ DoP.



Homogenitet

Beständighet

# Deklarera funktionsegenskaper på asfaltmassa.

Wheeltrack



Prall



ITSR



Beständighet



# Krav på utförande av klistring.



Mängd  
Typ  
Redovisning

Beständighet



# Krav på utförande av längsgående skarvar.



Beständighet

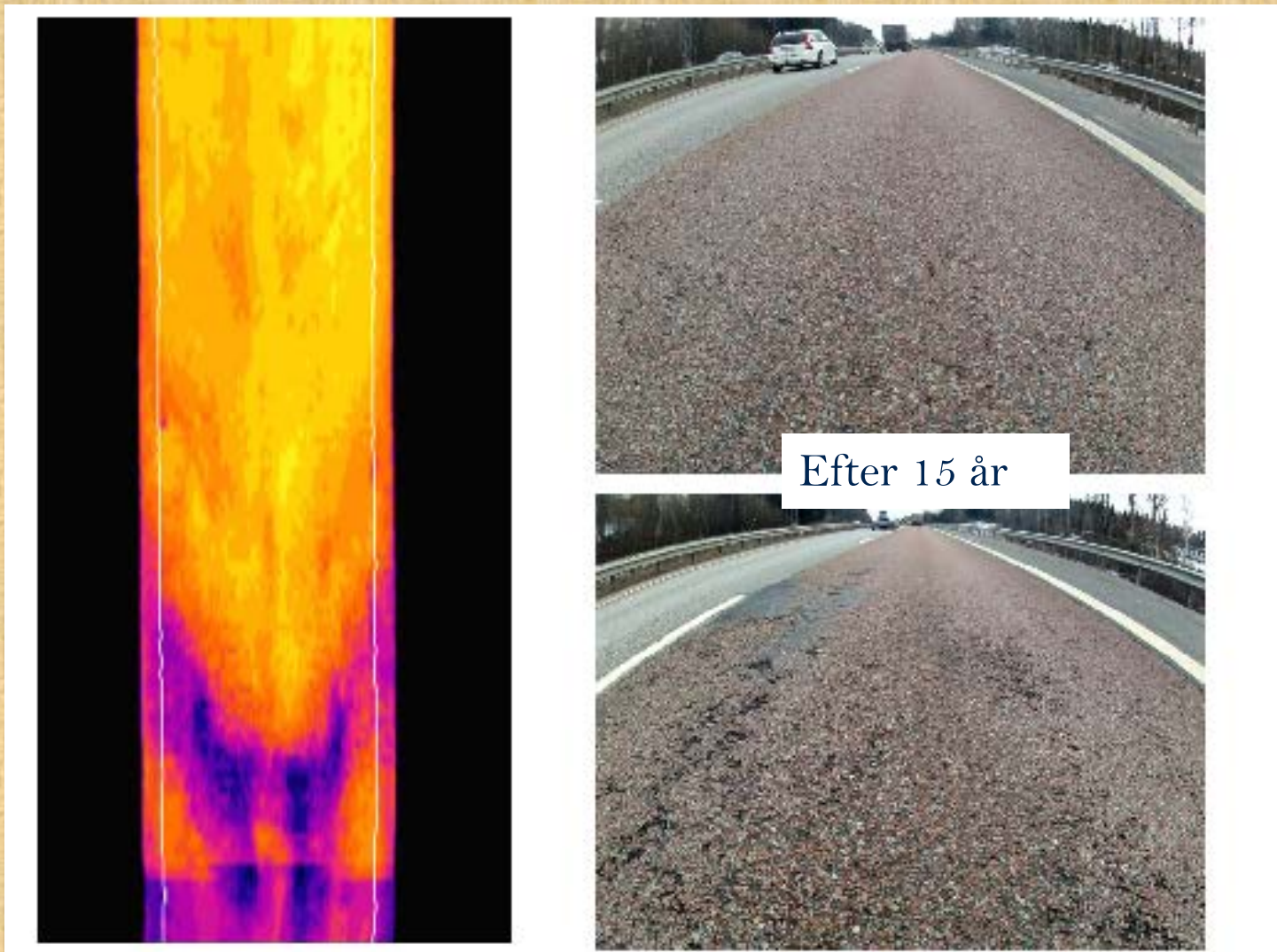


# Värmekamera



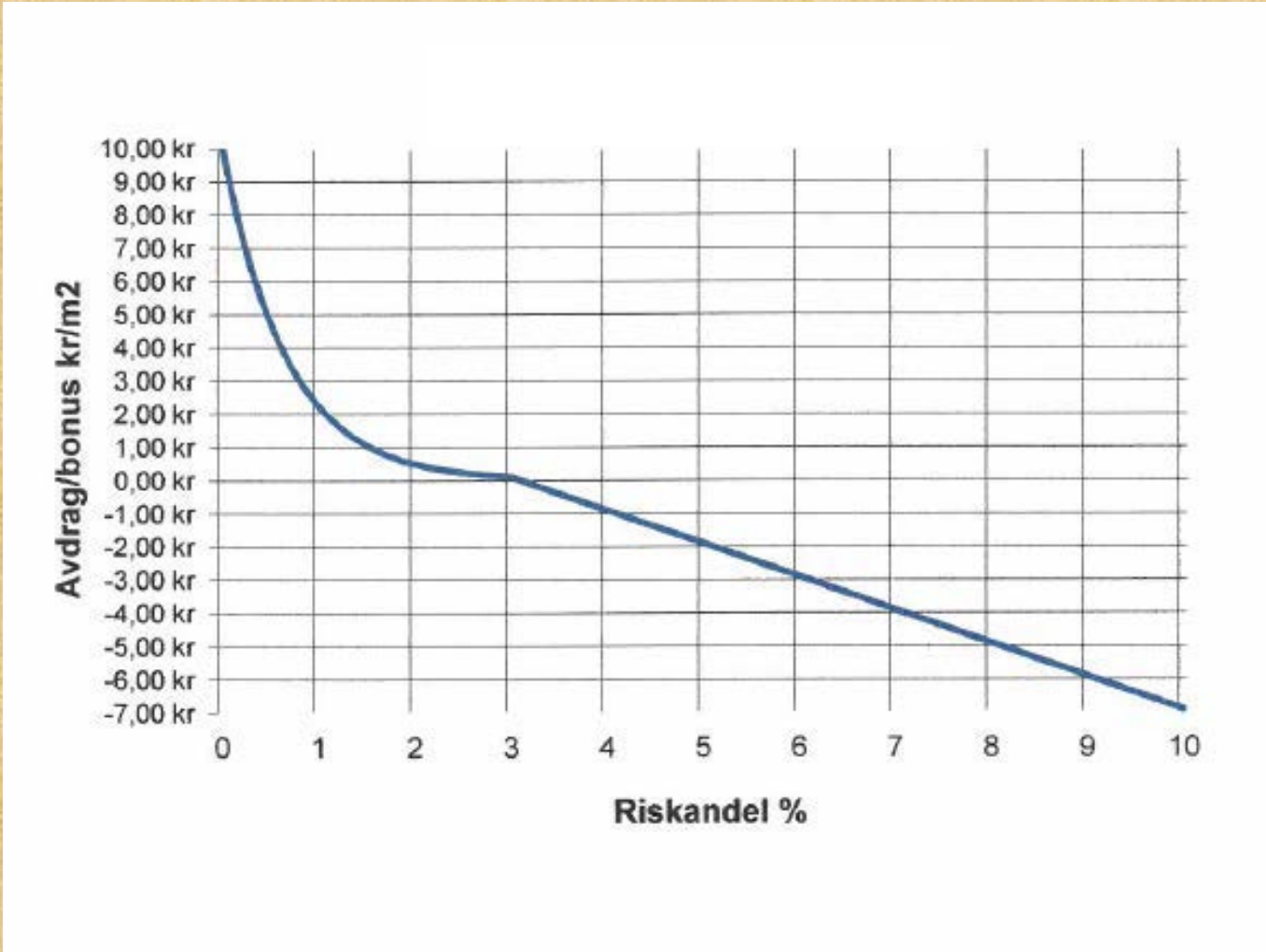
Homogenitet

# Värmekameran mäter Riskandelar





# Bonus/Vite- profil



# Krav på packningsgrad ute på vägytan.

Borrkärna



Packningsmätare



Georadar



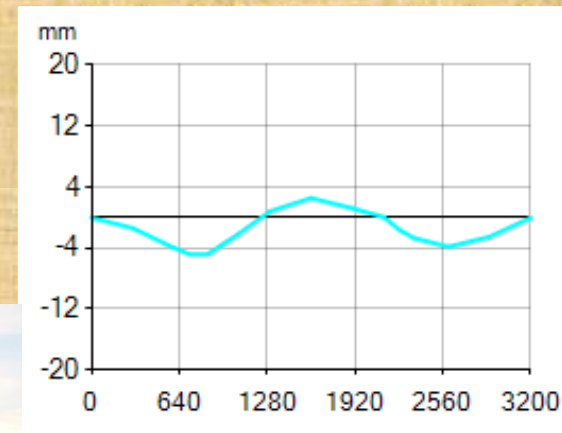
Beständighet

Homogenitet

# Mätning av jämnhet i tvärled (initialspår) och längsled (IRI).



- Mätbil (laser) större objekt
- Rättskiva mindre objekt



Homogenitet



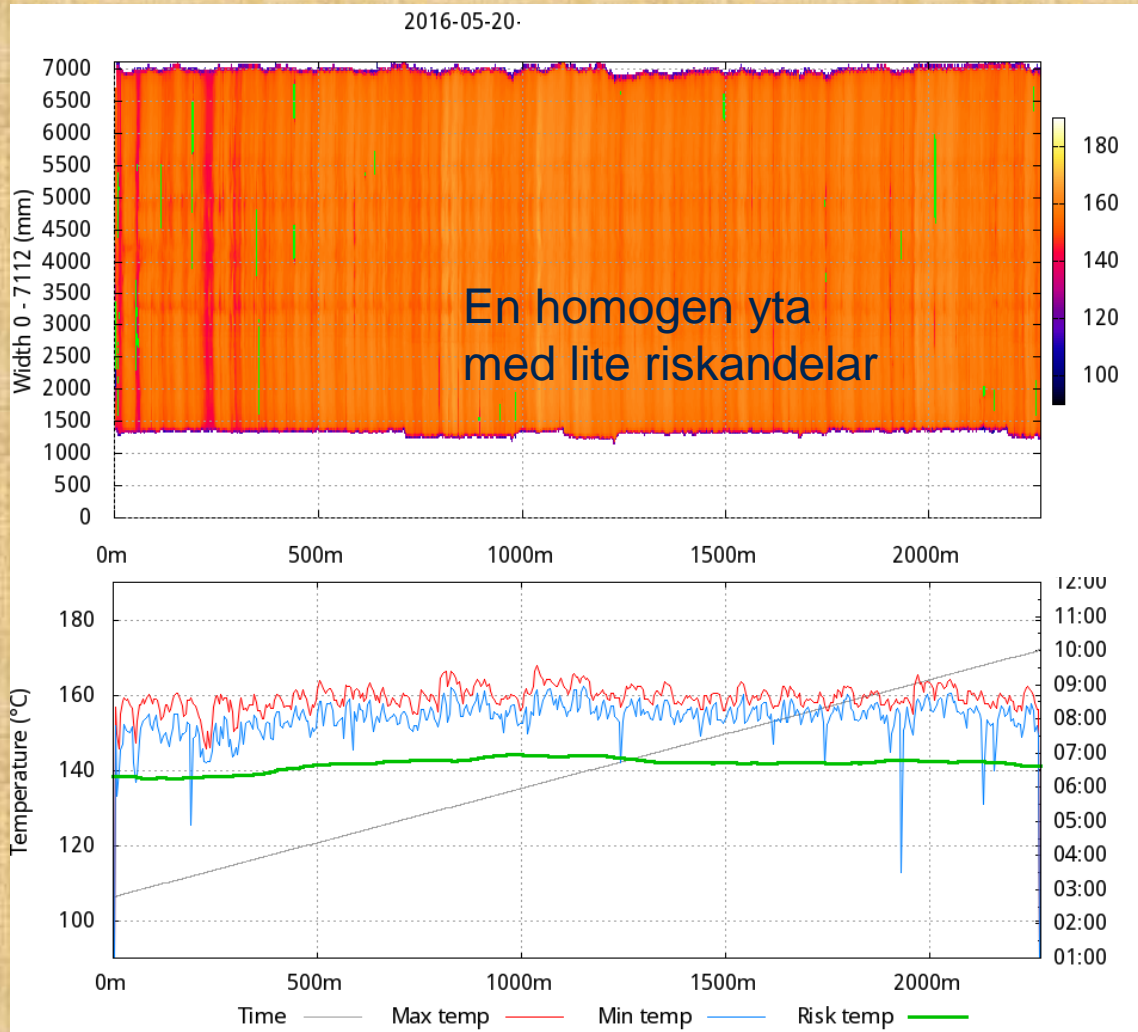
# Krav på friktion på vägytan.

- Mätbil större objekten med mer trafik
- Alternativt vid misstanke om dålig friktion

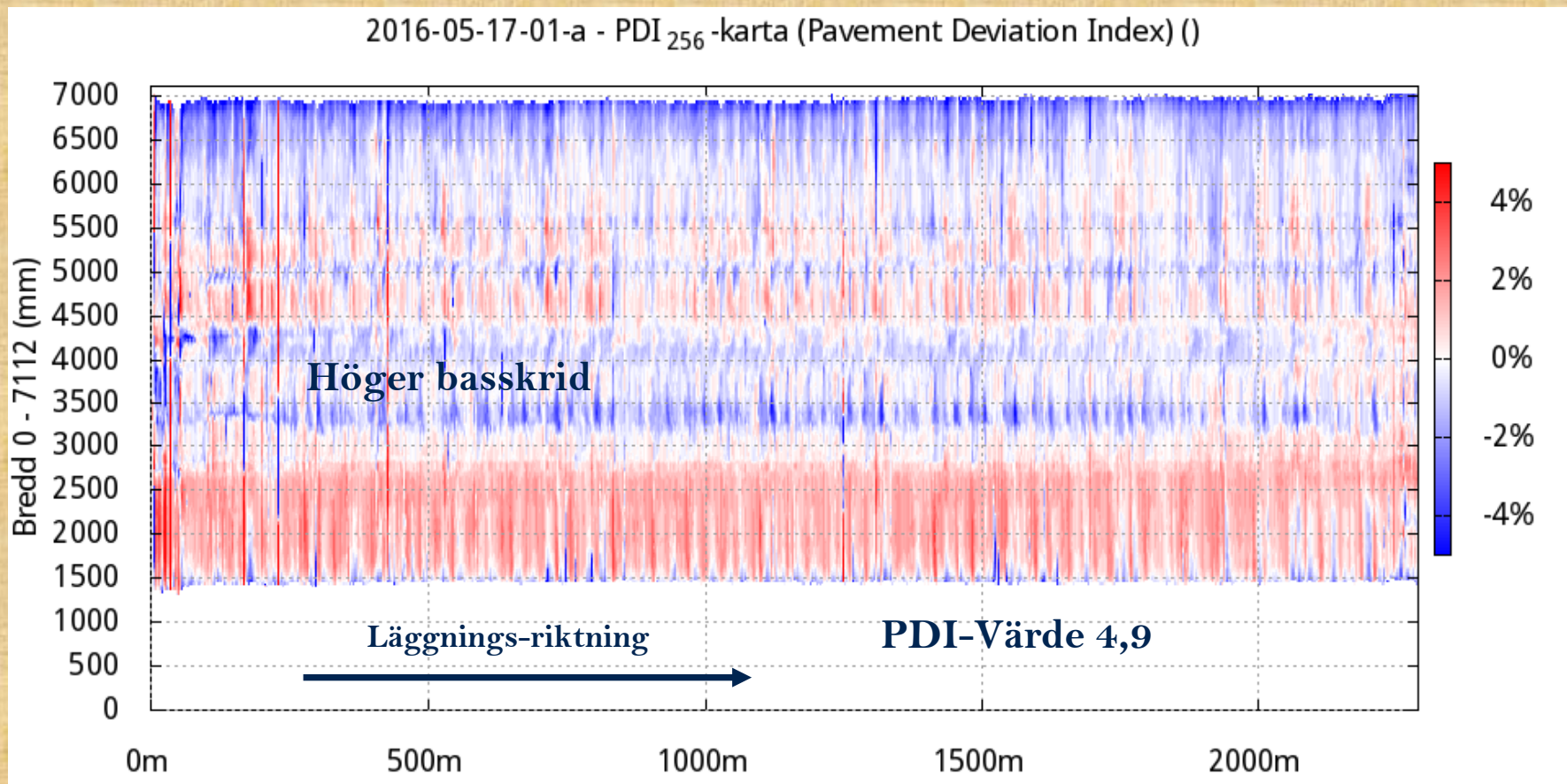


Homogenitet

# Ny utveckling för bättre homogenitet



# Framtida utveckling av värmekamera-resultat: PDI



Homogen textur eftersträvas



17/5 drag 5: Väst-Öst.

Överlapp mellan vänster utskjut och vänster basskrid

Höger basskrid, öppen textur

H-utskjut.  
PQI-värde  
**1802**

H-Basskrid  
PQI-värde  
**1773**

PQI mättes direkt efter skrid innan vältar.

V-utskjut.  
PQI-värde  
**1805**

V-Basskrid  
PQI-värde  
**1800**

Mindre kg/m<sup>2</sup> i höger basskrid





# Skanska profilografmätare: Läggningsbredd.



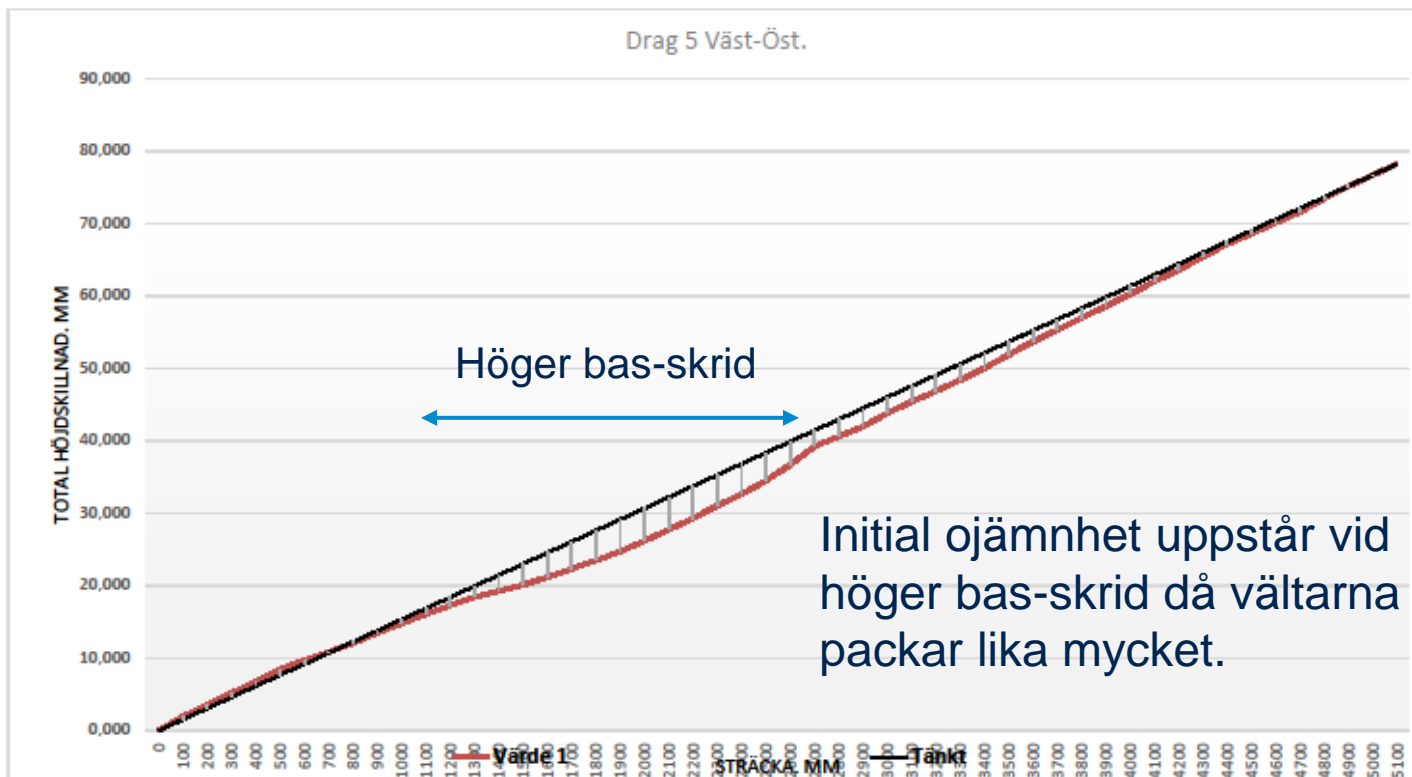
Mätning utförs efter färdigvältad yta.



Tisdag 17/5 06:00. Grov textur höger basskrid.

### Uppmätt höjdskillnad från start till mål

Lutning **1,53%**



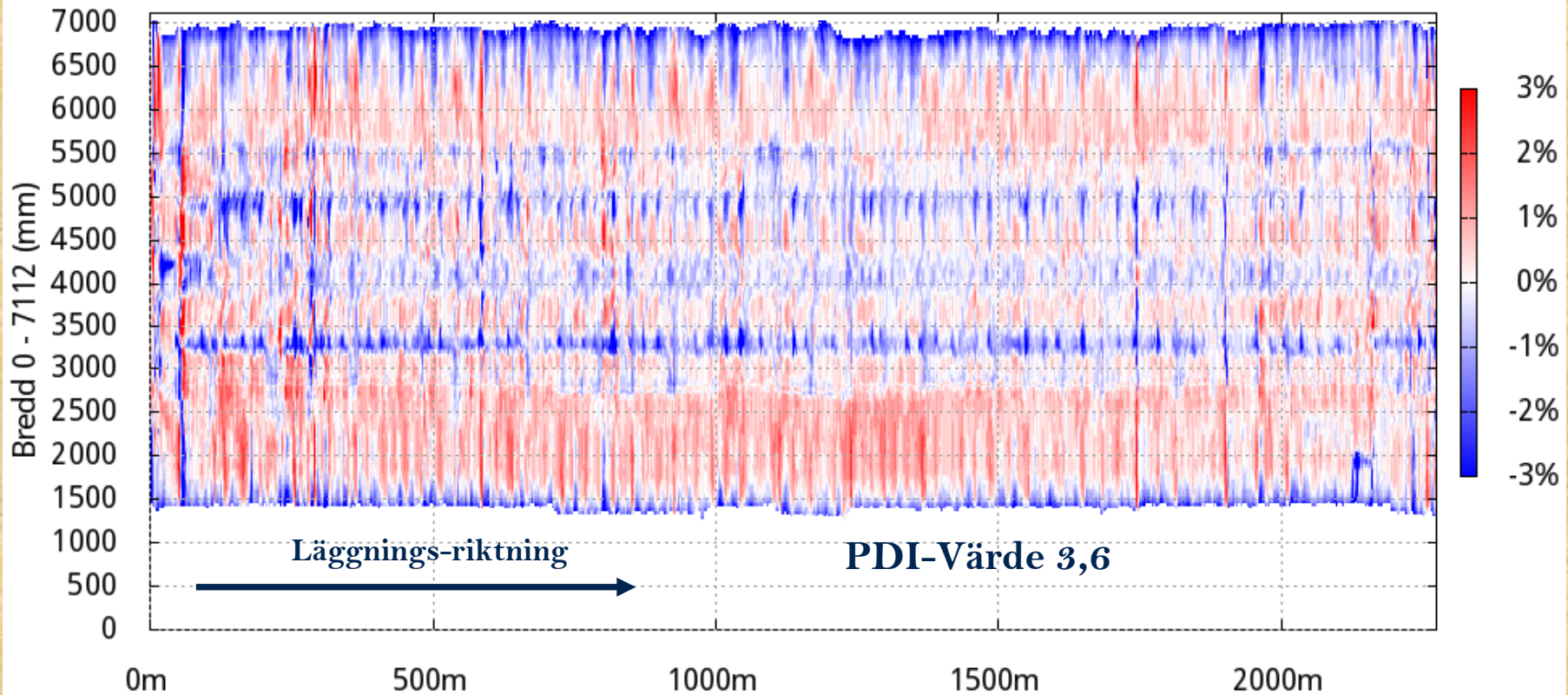
Start höger utskjut

Bredd 5,1 meter

Slut vänster utskjut

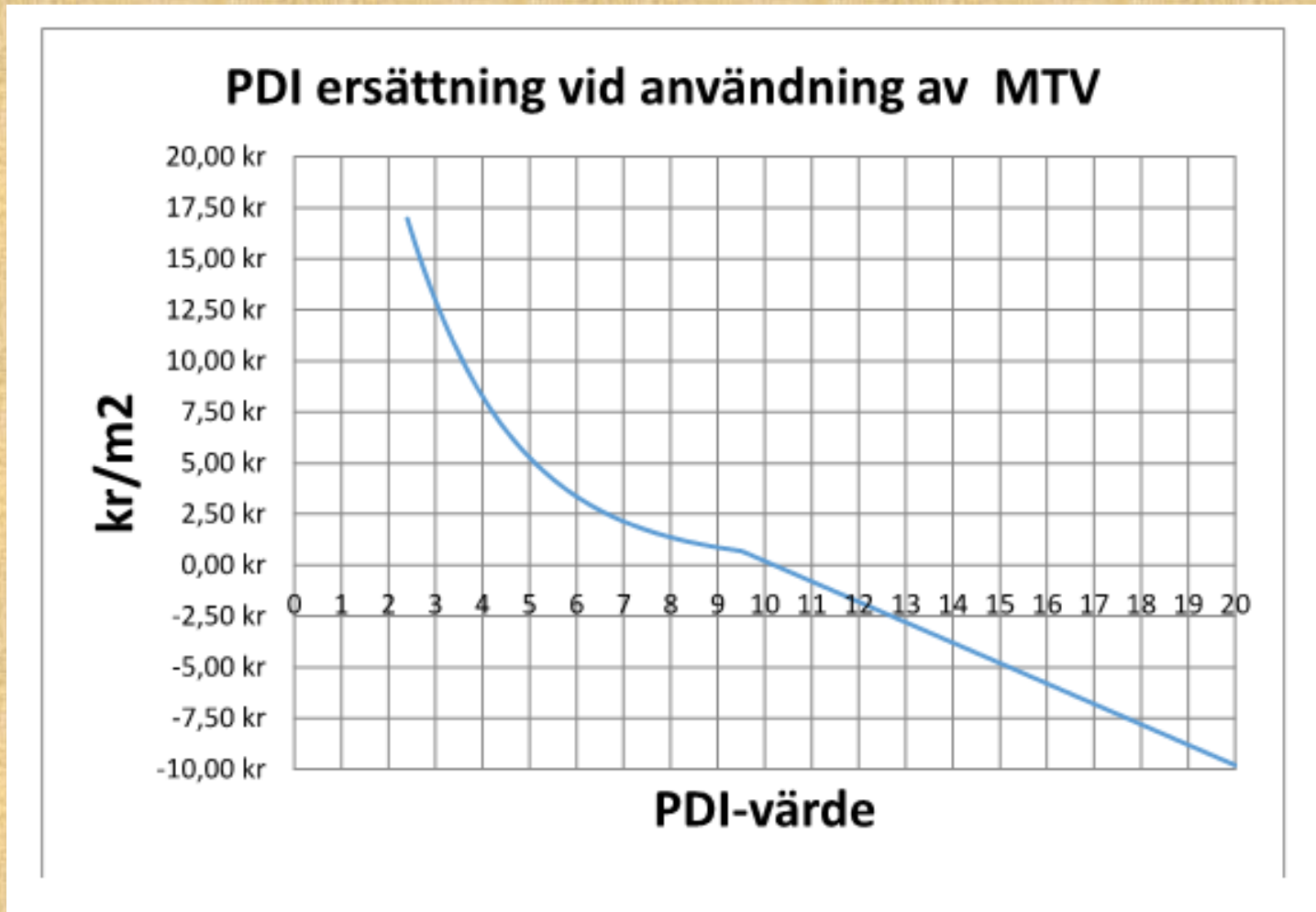
# Åtgärd blev bl a att sänka ner stampknivarna i höger basskrid

2016-05-20-01 - PDI<sub>256</sub> -karta (Pavement Deviation Index)





# Bonus/Vite- profil : PDI





**TACK !**